

# Notat

Version: 1  
Init.: MOJ/PBR  
E-mail: moj@dbi-net.dk  
Dir.tlf.: 20 52 77 16  
Antal sider: 2

## **Notat vedr.: Anvendelse af Isocell papirisolering ved skorstene**

Efter henvendelse fra Martin Hansen Green fra CBI Danmark A/S har DBI – Dansk Brand- og sikringsteknisk Institut udarbejdet nærværende brandtekniske notat vedr. Anvendelse af Isocell papirisolering ved skorstene.

Notat er udarbejdet som en montagevejledning, der beskriver hvorledes Isocell papirisolering bør placeres ved skorstene i forhold til brandsikring.

Modtaget materiale:

- ISOCELL datablad, dateret 2016.01.

Litteratur:

- Bygningsdele med celluloseuld og hørud, udarbejdet af DBI for Energistyrelsen, dateret 2000-06-06.
- Bygningsreglement 1985

Overstående litteratur anses som værende det nyeste materiale, der beskriver afstandskrav til celluloseisolering.

### **Anvendelse af Isocell papirisolering ved skorstene**

Denne beskrivelse er generelt gældende ved anvendelse af Isocell papirisolering. Dvs. dette omhandler nybyg, renovering, efterisolering mm.

Der skal med Isocell papirisolering overholdes følgende minimums afstande:

- |                                   |         |
|-----------------------------------|---------|
| - Stålskorstene                   | 100 mm  |
| - Murede skorstene                | 100 mm  |
| - Isokern/ekspanderet ler element | 100 mm* |
| - Renselemme                      | 200 mm  |

*\*For nogle isokern/ekspanderet ler elementer kan der anvendes Isocell papirisolering direkte op af skorstenen, dette skal dog fremgå af leverandørens anvisninger/montagevejledning. Der kan fx stå " Der er intet mindste afstandskrav er til brændbart materiale".*

For at undgå kuldebro, kan der anvendes isolering af materialeklasse A2-s1,d0 [Ubrændbart materiale] direkte op af skorstenen.

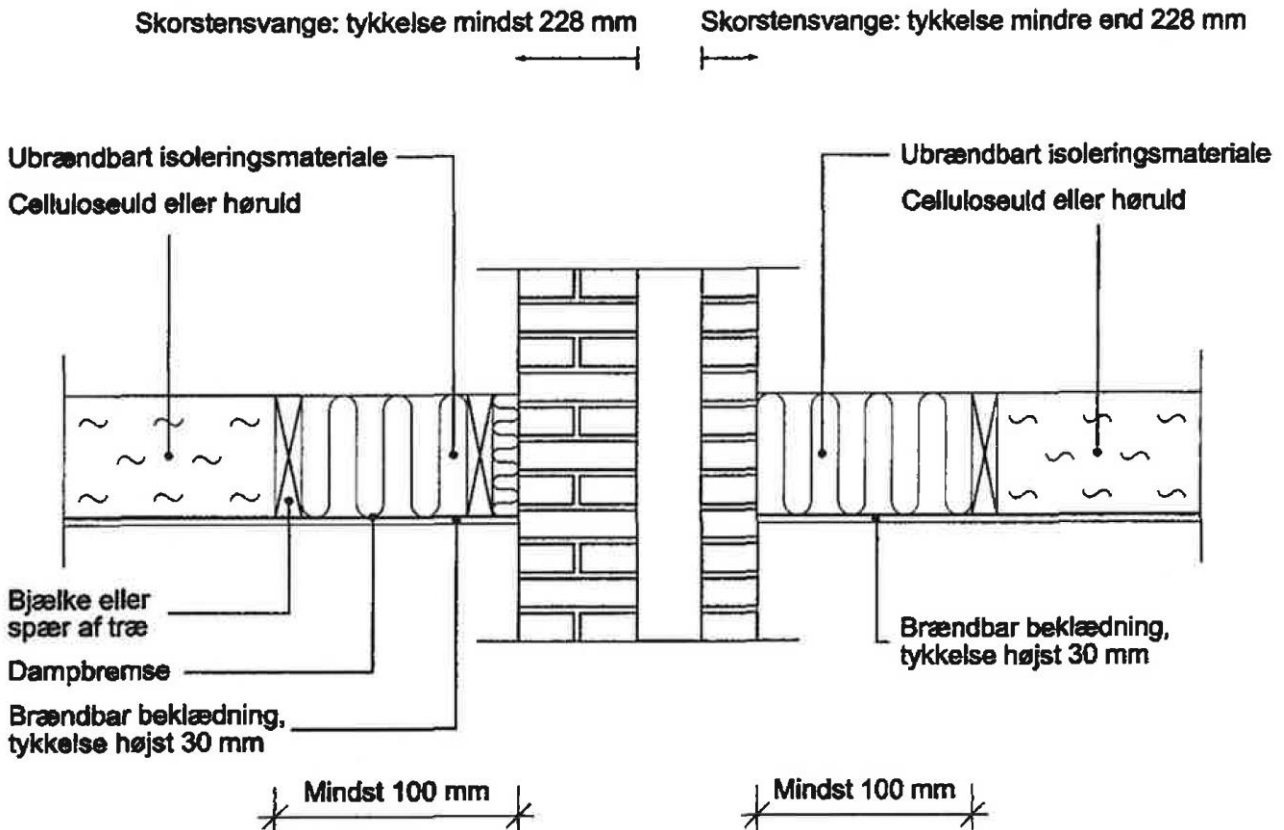
Bjælker, spær, konstruktionstræ og lignende kan anbringes direkte op af murede skorstensvanger, så længe vangerne er mindst 228 mm tykke eller skorstenen er udført i tilsvarende isoleret konstruktion.

Der stilles udelukkende et vandret afstandskrav fra skorsten til brændbar isolering, uanset isoleringstykkelser.

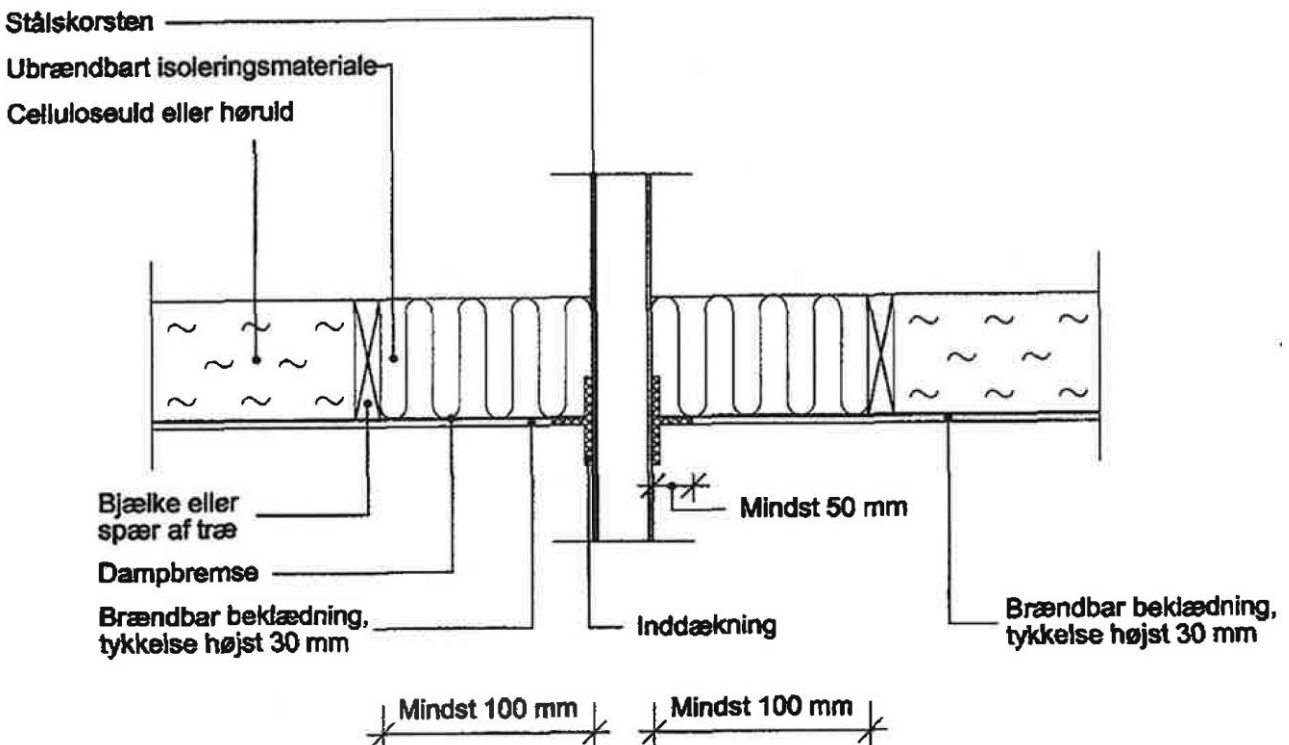
Se næste side for eksempler på anvendelse af celluloseisolering ved stål- og murede skorsten.

På vegne af DBI

Morten Steen Johansen

**Muret skorsten, gennemføring i tag, loftkonstruktion eller etageadskillelse.**


Fra Bygningsdele med celluloseuld og høruld, side 79.

**Stålskorsten, gennemføring i tag, loftkonstruktion eller etageadskillelse.**


Fra Bygningsdele med celluloseuld og høruld, side 80.